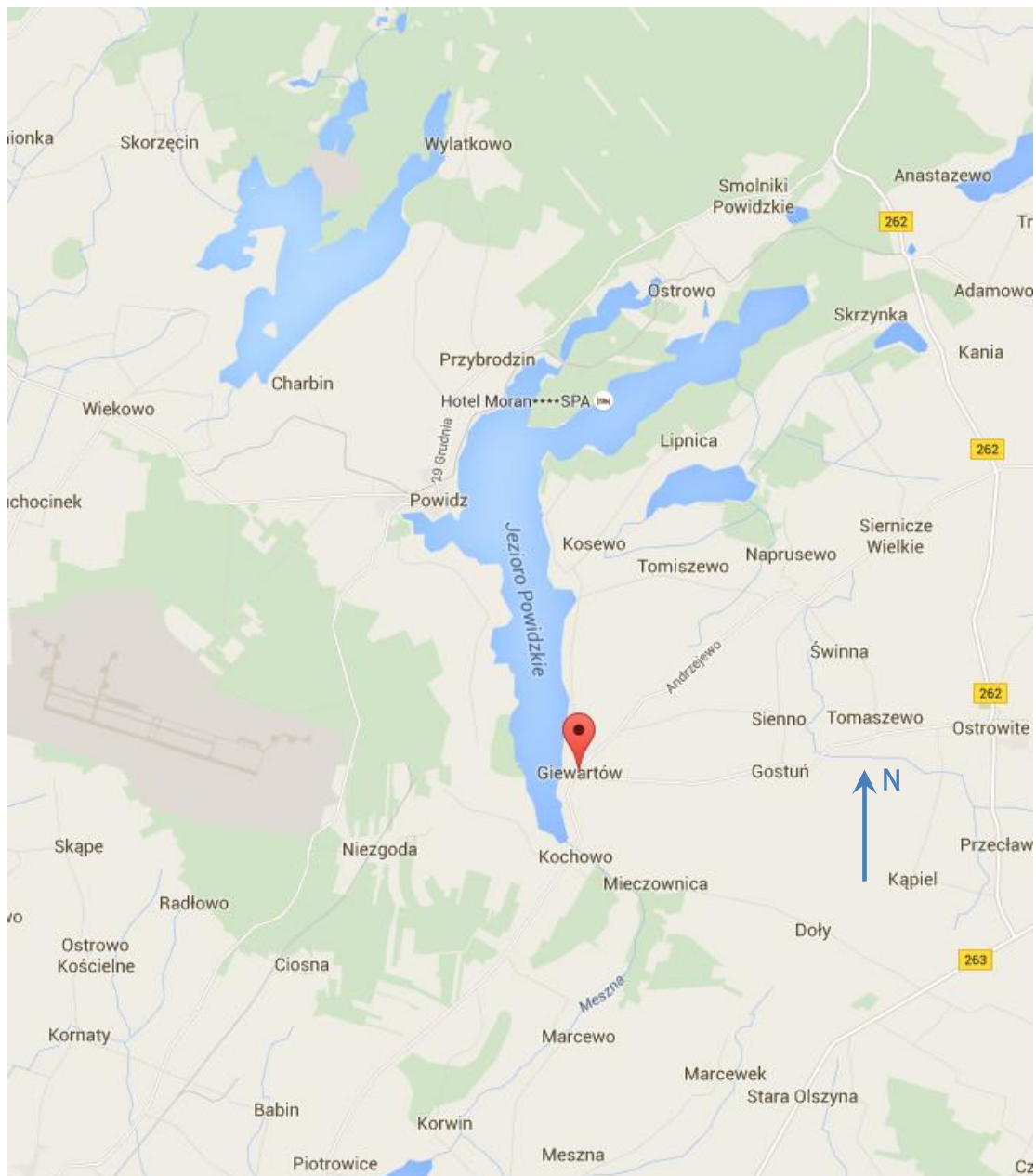


Jeziro Powidzkie, jedno z największych w Wielkopolsce, znajduje się w dorzeczu Moszny, Odry i Warty (łączy się ono, na wysokości wsi Hutki, z Jeziorem Powidzkim Małym). Jego powierzchnia wynosi 1035 ha, a długa linia brzegowa, liczy 34 kilometry.

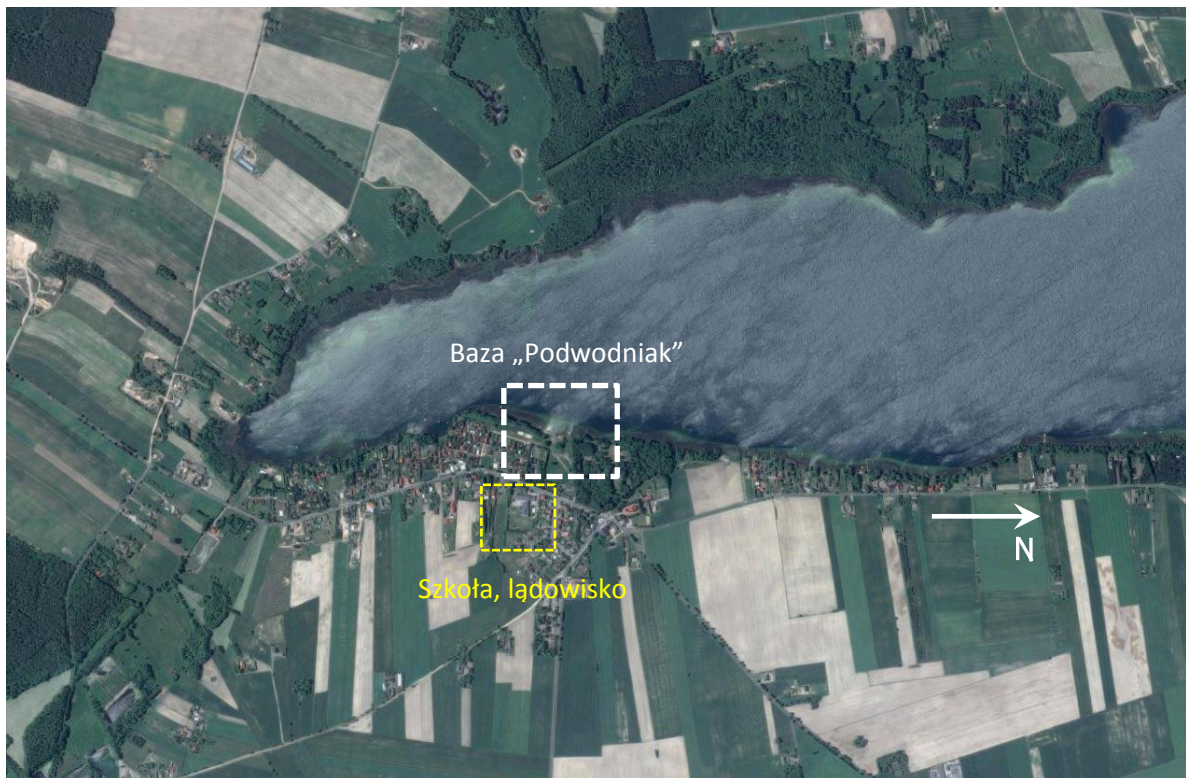


Woda Jeziora Powidzkiego ma II klasę czystości. Jej przezroczystość sięga 4-5 metrów, czasami więcej, tylko latem spada do 2 - 3 metrów. Żyją tu sielawy, węgorze, płocie, okonie, leszcze, karpie, wzdregi, liny szczupaki, ukleje.

Jeziro otaczają lasy, podmokłe łąki, a także pola uprawne. Brzeg w większości zarastają gęste trzciny, ale łatwo wśród nich znaleźć lukę, która umożliwi wejście do wody. Od głębokiej wody dzielą nas węższe lub szersze płycizny. Później dno obniża się łagodniej, choć nie wszędzie. Dwadzieścia metrów od brzegu głębokość wynosi około 8 metrów. W części północnej są miejsca, gdzie dno opada łagodnie, a płycizny ciągną się wielometrowym pasem.

Jeziro Powidzkie, ze względu na ukształtowanie dna oraz głębokość, można podzielić na część południową i północną. Część południowa pozwala znaleźć znajdując liczne podwodne góry oraz głębie sięgające 40 metrów. Najgłębiej jest między Kosowem a Giewartowem, dno opada tam do 45,4 metra. Żyjąca w tych przepastnych toniach sielawa jak magnes przyciąga olbrzymie szczupaki i okonie. Część północna Powidzkiego jest zdecydowanie płytsza. Ale i tu dno potrafi opaść na głębokość 20 metrów, by nieco dalej podnieść się na metr od powierzchni.

Opracowanie to dotyczy części południowej, miejsca nurkowego dostępnego z bazy „Podwodniak” znajdującej się w miejscowości Giewartów.

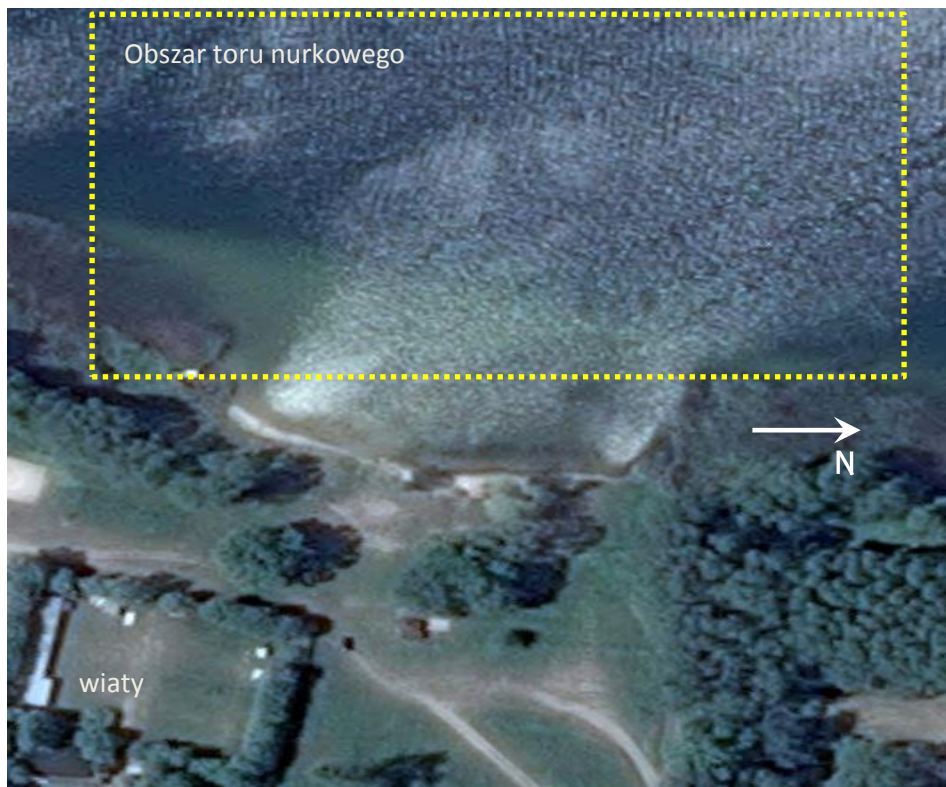


Baza prowadzona jest przez poznański klub nurkowy zarządzany przez „Patryka” – Patrycjusza Połuboczko. Baza oferuje między innymi wypożyczenie sprzętu nurkowego, ładowanie butli powietrzem, noclegi z pełnym zapleczem socjalnym, pole namiotowe oraz miejsca do spędzania czasu dla osób nienurkujących. Zadaszone i osłonięte wiaty pozwalające na wygodny i bezpieczny montaż sprzętu i przygotowanie do nurkowania znajdują się w odległości około 150 m od linii brzegowej jeziora.

Baza wyposażona jest w tlenowe zestawy ratunkowe oraz automatyczny defibrylator. Po drugiej stronie ulicy, na wschód od jeziora znajduje się szkoła podstawowa, z boiskiem z wyznaczoną strefą do lądowania śmigłowców służb ratunkowych. Odległość od autostrady A2 – 20 km.

Wejście do wody z piaszczystej plaży o szerokości około 200 m z linią brzegową w osi północ – południe. Brzegi plaży porośnięte trzcinami.

W odległości do 400 m od brzegu umieszczone pod wodą zostały różne obiekty. Od platform wielkości 1x1 m po duże platformy 6x6, instalacje „bar”, „łazienka”, aż do zatopionej żaglówki i wraków samochodów. Jest też budka telefoniczna i konstrukcje z różnej wielkości opon. Część z tych obiektów połączono poręczówkami, część stanowi wyzwanie dla eksploratorów.

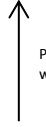


DAN Polska [**+48-22-4906939**](tel:+48224906939)

999 pogotowie ratunkowe
998 straż pożarna
112 ogólny telefon alarmowy
lekarz dyżurny kraju
(godz. 16-8) 0-22 831 34 40



Kolorowe boje na powierzchni



Poręczówki ze wskazaniem kierunku

