

Wapienniki '23

Sulejowskie Wapienniki to zbiornik leżący ok. 140km na południowy zachód od Warszawy. Mapowanie zbiornika odbyło się dnia 05/11/23 po wcześniejszym rozpoznaniu 12/07/23.

Lokalizacja: 51°19'N 19°53'E

Maksymalna głębokość: 13m

Średnia głębokość: 5m

Widoczność: poziom ponadhańcowy

Infrastruktura nurkowa: brak



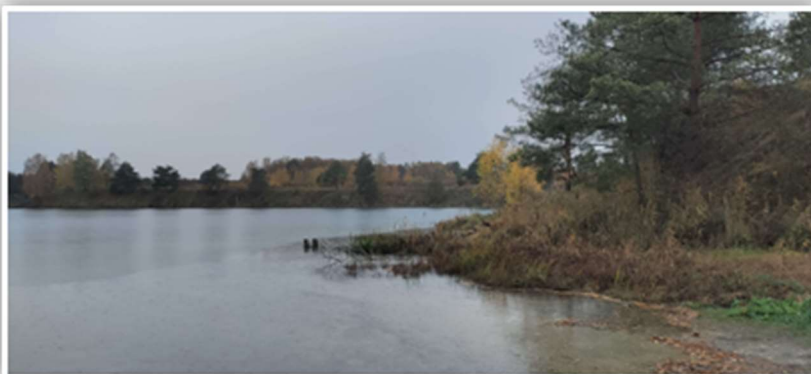
O akwencie

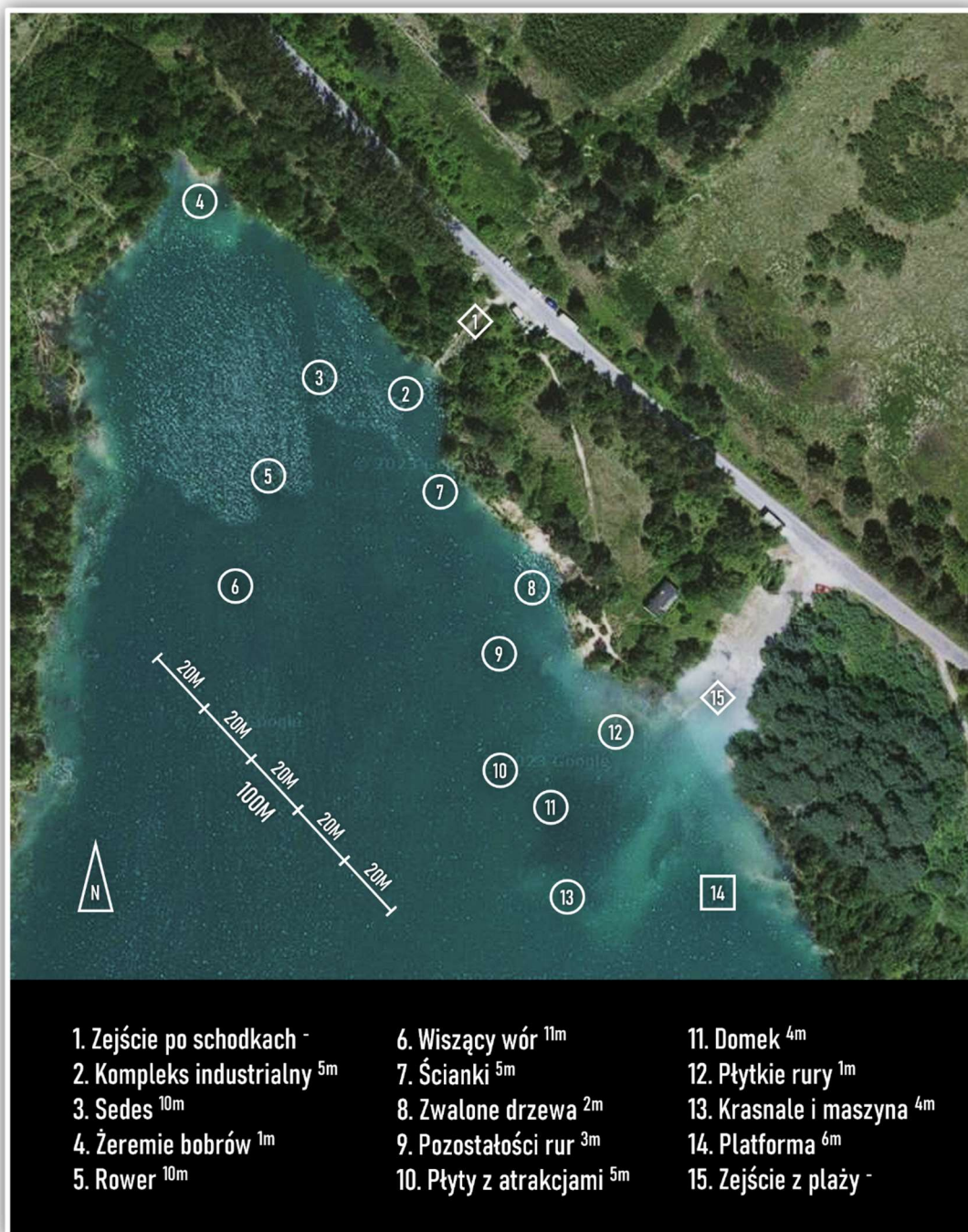
Relikt dawnej kopalni wapienia pod egidą Przedsiębiorstwa Zakładów Przemysłu Wapienniczego w Sulejowie, który zakończył swoją działalność w 2002 roku. Po zamknięciu zakładu i wyłączeniu pomp odprowadzających wody gruntowe, naturalne procesy stopniowo przekształciły wyrobisko w zbiornik wodny. Lazurowy kolor wody jest efektem obecności węglanu wapnia.

Na dnie zbiornika pozostała infrastruktura kopalniana, w tym metalowe schody, pompa, rury, czy gąsienice koparek, co częściowo odzwierciedla przygotowana mapa.

Według lokalnych pogłosek, aktualnym właścicielem terenu obejmującego Wapienniki jest przedsiębiorca specjalizujący się w działaniach składowniczo-utylizatorskich, tzn. prowadzeniu wysypisk śmieci. Nie wydaje się być zainteresowany ani budową infrastruktury, ani wprowadzaniem jakichkolwiek ograniczeń.

Po południowo-zachodniej stronie akwenu znajdują się klify, z których skaczą liczni śmiałkowie. Ze względu na trudności w dostarczeniu tam sprzętu, ta część nie podlegała mapowaniu.





Nurkowanie

Jedyna trasa, która umożliwia dojazd do Wapienników, to wdzięcznie nazwana ulica Podkurnędz. Aby zanurkować, musimy obrać na cel jedno z dwóch względnie przyjaznych nurkom wejść. Od północnej strony będziemy zmuszeni znieść sprzęt po schodkach, które swego czasu prowadziły do kopalni. Około 100m na południowy wschód znajduje się plaża, która jest zdecydowanie bardziej płaska, ale wymaga ok. 40m wyprawy po piachu do wody.

Pod wodą ciekawe widoki zastaniemy raczej bliżej brzegu, gdzie zalegają ścięte sosny i pozostałości kopalnianej infrastruktury. Co więcej, nocą pojawiają się tam w znacznych liczbach sumy, a w północnym krańcu możliwe jest napotkanie bobrów.

Grupa pasjonatów postanowiła poprowadzić poręczówki, które stanowią sieć, delikatnie rzecz ujmując, enigmatyczną. Zdecydowanie polecam nawigację na kompas względem brzegu, aby utrzymywać głębokość między 2m a 6m. Poniżej 8m krajobraz staje się pustynny i nie zastaniemy tam raczej nic ciekawszego, niż oznaczone na mapie atrakcje typu sedes.

Wybrane zdjęcia







